

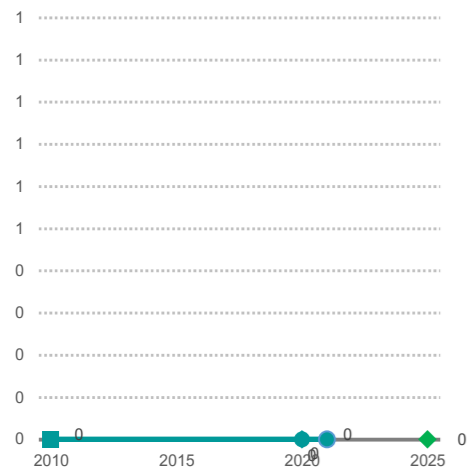
O estado da prevenção de VIH - Brasil

2023

Número de novas infecções por VIH (todas as idades)

Mudança nas novas infecções por VIH

OBJETIVO 2010-2025 -82.5%



Prevalência de VIH

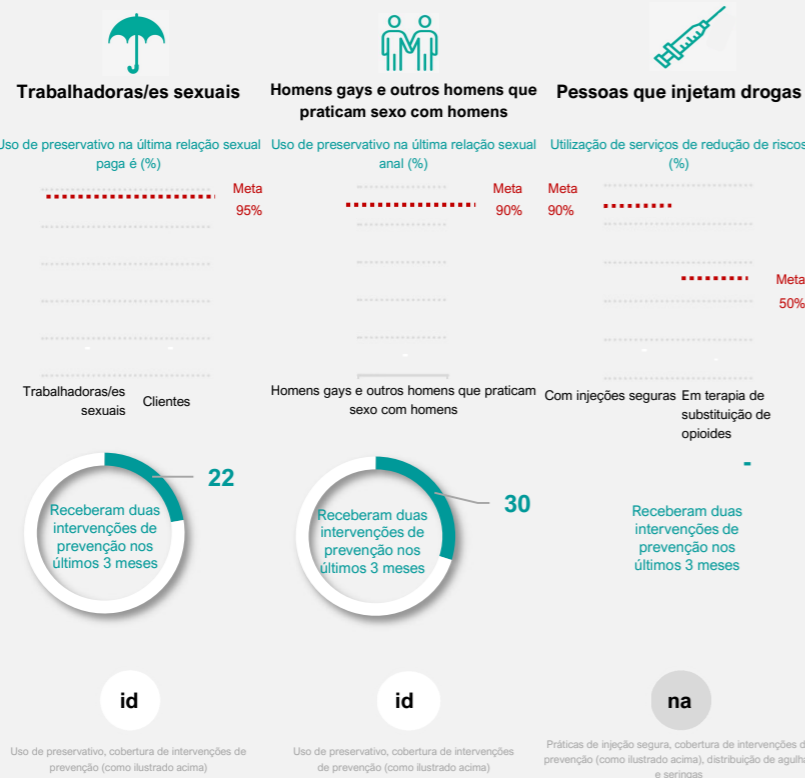


● Muito bom ● Bom ● Médio ● Baixo ● Muito baixo

As metas para 2020 e 2025 representam a contribuição necessária do país para as metas globais, uma redução de 75% até 2020 e uma redução de 82,5% até 2025 em relação a 2010 como linha de base.

Cobertura e resultados do programa de VIH

POPULAÇÕES-CHAVE



Pontuações (1-10) ● Muito bom ● Bom ● Médio ● Baixo ● Muito baixo id ... dados insuficientes na ... não aplicável

Barreiras políticas e estruturais

Populações-chave

	Trabalhadora s/es sexuais	Homens gays e outros homens que praticam sexo com homens	Pessoas que injetam drogas	Pessoas transgênero	Reclusos
Criminalização do comportamento das populações-chave	Sim	Não	Sim	Não	na
A estratégia nacional inclui elementos críticos do pacote de programas para as populações-chave	> Metade	> Metade	Nenhum	> Metade	> Metade
Cuidados de saúde evitados devido a estigma e a discriminação	12%	id	na	id	na
Tamanho da população	id	id	na	id	837 000

Situação de base das 10 Acções do roteiro para a Prevenção do VIH 2025

Road Map Action

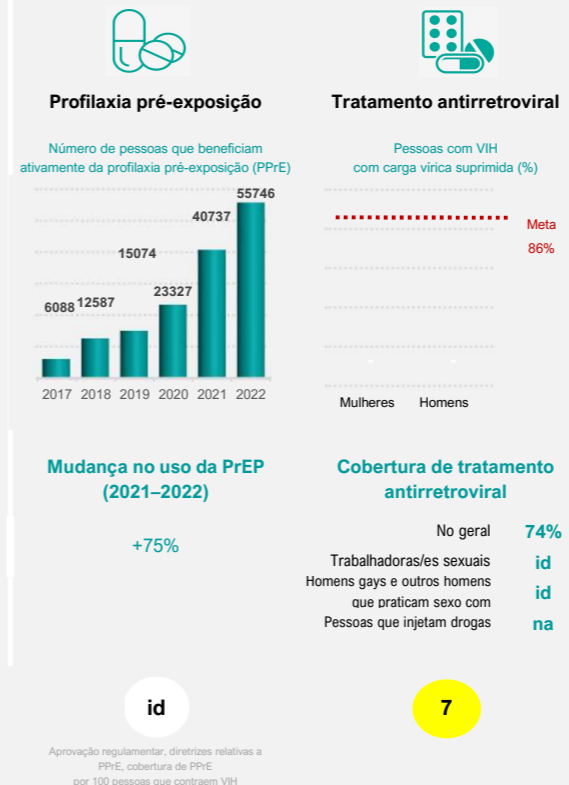
1. Data-driven needs assessment
2. Precision prevention approach
3. Define investment needs
4. HIV prevention leadership agencies
5. Expand community-led services
6. Remove social and legal barriers
7. Integration with related services
8. Introduction of new technologies
9. Real-time programme monitoring
10. Accountability for HIV progress

2023

Vínculos entre VIH e serviços de saúde sexual e reprodutiva

Serviços de teste de VIH integrados na saúde sexual e reprodutiva	Parcial
Promoção de preservativos iniciada pelo provedor integrada aos serviços de saúde sexual e reprodutiva	Sim

PREVENÇÃO BASEADA EM MEDICAMENTOS ANTIRRETROVIRAIS



Fontes de dados: estimativas epidemiológicas do UNAIDS 2021; Monitoramento Global da AIDS 2021; e ICF - programa DHS STATcompiler.

Fontes de dados para a cobertura do programa da população-chave: Monitoramento Global da Aids 2022, Fundo Global e relatórios do PEPFAR obtidos em 2022.

Nota: As estimativas epidemiológicas do UNAIDS de 2023 representam o ano de 2022. Outros pontos de dados podem se referir a vários anos em que as pesquisas foram realizadas.

Nota: As metas de 2020 e 2025 para reduzir novas infecções por VIH representam a contribuição necessária do país para as metas globais, uma redução de 75% até 2020 e uma redução de 82,5% até 2025 em relação a 2010 como linha de base. Essas reduções são necessárias para atingir uma redução de 90% até 2030.