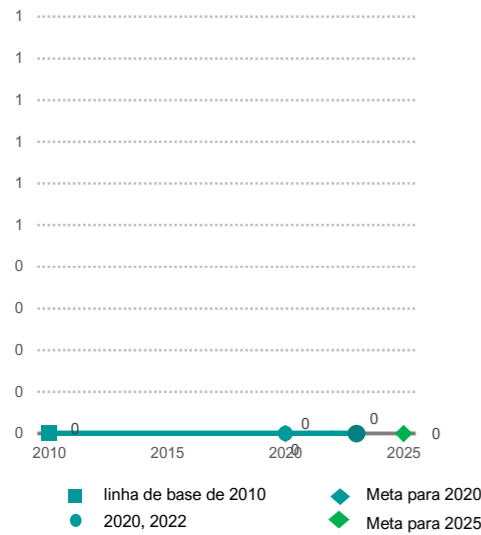


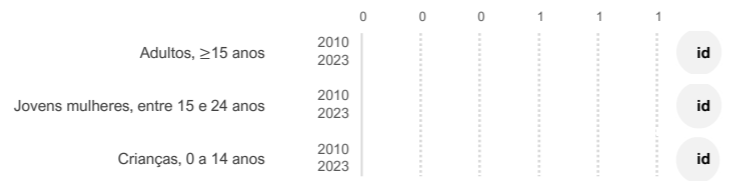
# O estado da prevenção de VIH - Brasil

2024

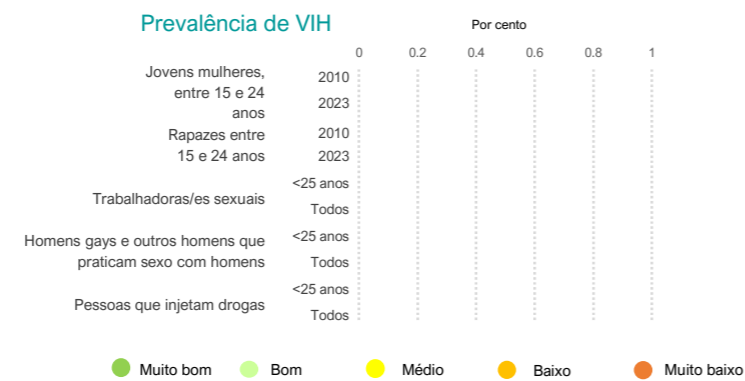
## Número de novas infecções por VIH (todas as idades)



## Mudança nas novas infecções por VIH



## Prevalência de VIH



## Barreiras políticas e estruturais

### Populações-chave

	Trabalhadoras/es sexuais	Homens gays e outros homens que praticam sexo com homens	Pessoas que injetam drogas	Pessoas transgênero	Pessoas nas prisões
Criminalização do comportamento das populações-chave	Sim	Não	Sim	Não	na
A estratégia nacional inclui elementos críticos do pacote de programas para as populações-chave	> Metade	> Metade	< Metade	> Metade	> Metade
Cuidados de saúde evitados devido a estigma e a discriminação	12%	id	na	id	id
Estimativa do tamanho da população	id	id	na	id	837 000

## Situação de base das 10 Acções do roteiro para a Prevenção do VIH 2025

### Roteiro de Acção

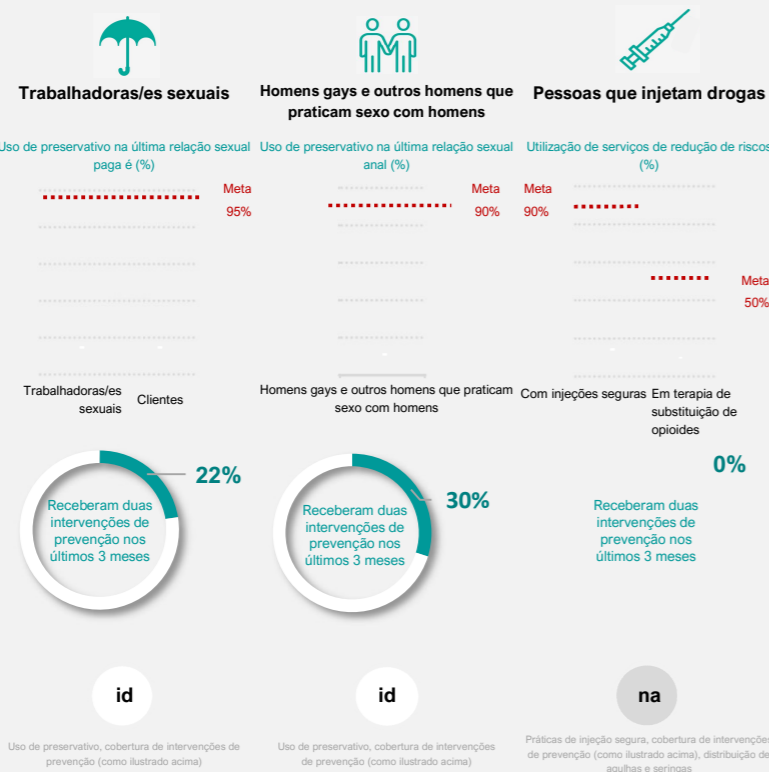
	2023	2024
1. Avaliação das necessidades com base em dados	Amarelo	Amarelo
2. Abordagem de prevenção de precisão	Amarelo	Verde
3. Definir as necessidades de investimento	Amarelo	Verde
4. Agências de liderança na prevenção do VIH	Amarelo	Verde
5. Alargar os serviços de iniciativa comunitária	Amarelo	Verde
6. Eliminar as barreiras sociais e jurídicas	Amarelo	Verde
7. Integração com serviços conexos	Amarelo	Verde
8. Introdução de novas tecnologias	Amarelo	Verde
9. Acompanhamento do programa em tempo real	Amarelo	Verde
10. Responsabilização pelos progressos em matéria de VIH	Amarelo	Verde

## Vínculos entre VIH e serviços de saúde sexual e reprodutiva

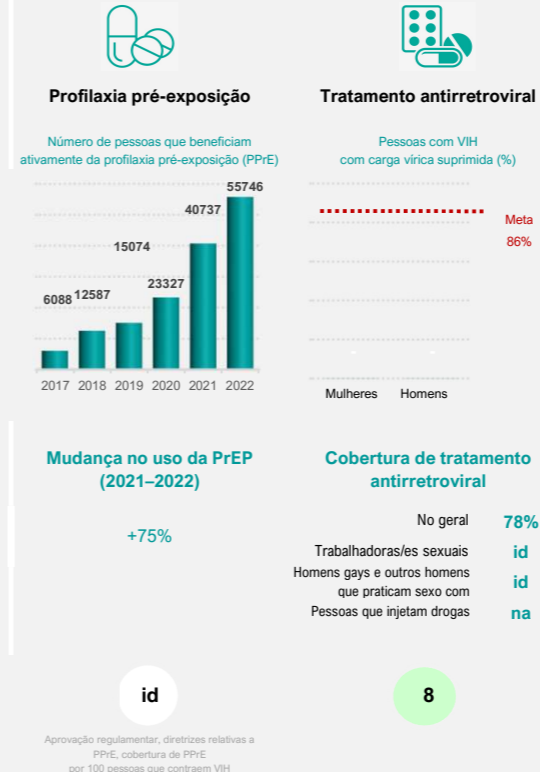
Serviços de teste de VIH integrados na saúde sexual e reprodutiva	Parcial
Promoção de preservativos iniciada pelo provedor integrada aos serviços de saúde sexual e reprodutiva	Sim

## Cobertura e resultados do programa de VIH

### POPULAÇÕES-CHAVE



### PREVENÇÃO BASEADA EM MEDICAMENTOS ANTIRRETROVIRAIS



Pontuações (1-10) ● Muito bom ● Bom ● Médio ● Baixo ● Muito baixo id ... dados insuficientes na ... não aplicável

Fontes de dados: estimativas epidemiológicas do UNAIDS 2023; Monitoramento Global da SIDA 2023; e ICF - programa DHS STATcompiler.

Fontes de dados para a cobertura do programa de populações-chave: Monitorização Global da SIDA 2023, relatórios do Fundo Global e do PEPFAR obtidos em 2023. Nota: alguns dos dados são triangulados e, por conseguinte, não são representativos a nível nacional.

Nota: As estimativas epidemiológicas do UNAIDS de 2023 representam o ano de 2022. Outros pontos de dados podem se referir a vários anos em que as pesquisas foram realizadas.

Nota: As metas de 2020 e 2025 para reduzir novas infecções por VIH representam a contribuição necessária do país para as metas globais, uma redução de 75% até 2020 e uma redução de 82,5% até 2025 em relação a 2010 como linha de base. Essas reduções são necessárias para atingir uma redução de 90% até 2030.