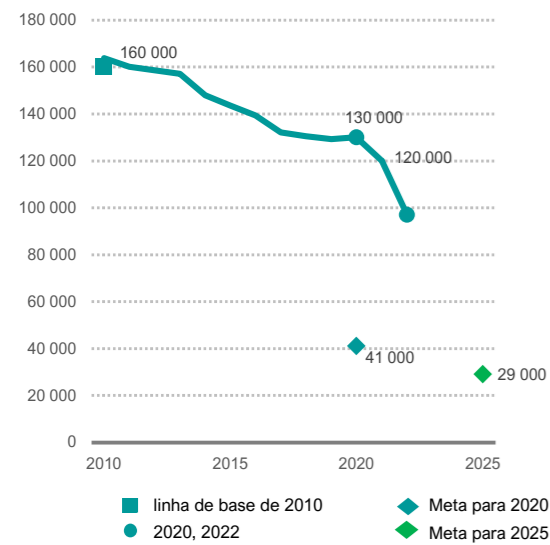


O estado da prevenção de VIH - Moçambique

2023

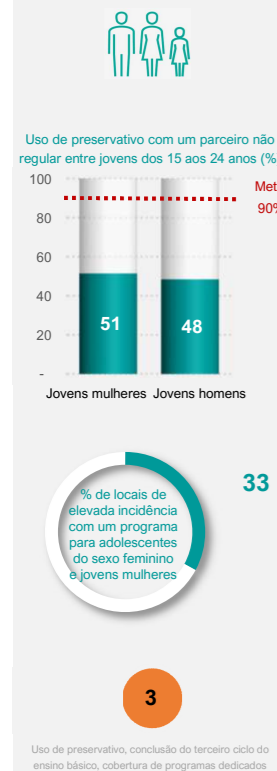
Número de novas infeções por VIH (todas as idades)



As metas para 2020 e 2025 representam a contribuição necessária do país para as metas globais, uma redução de 75% até 2020 e uma redução de 82,5% até 2025 em relação a 2010 como linha de base.

Cobertura e resultados do programa de VIH

ADOLESCENTES DO SEXO FEMININO, JOVENS MULHERES E PARCEIROS



POPULAÇÕES-CHAVE



POPULAÇÕES-CHAVE



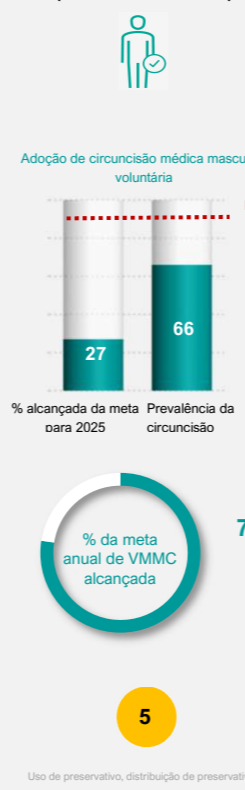
POPULAÇÕES-CHAVE



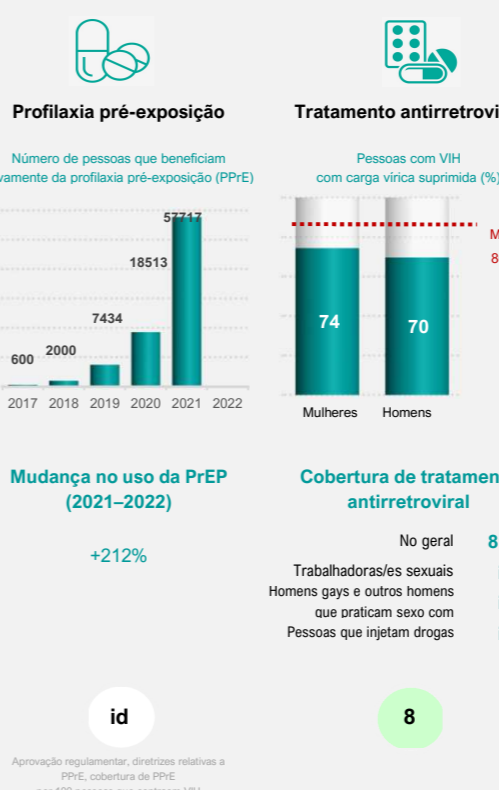
PROGRAMAÇÃO RELATIVA A PRESERVATIVOS



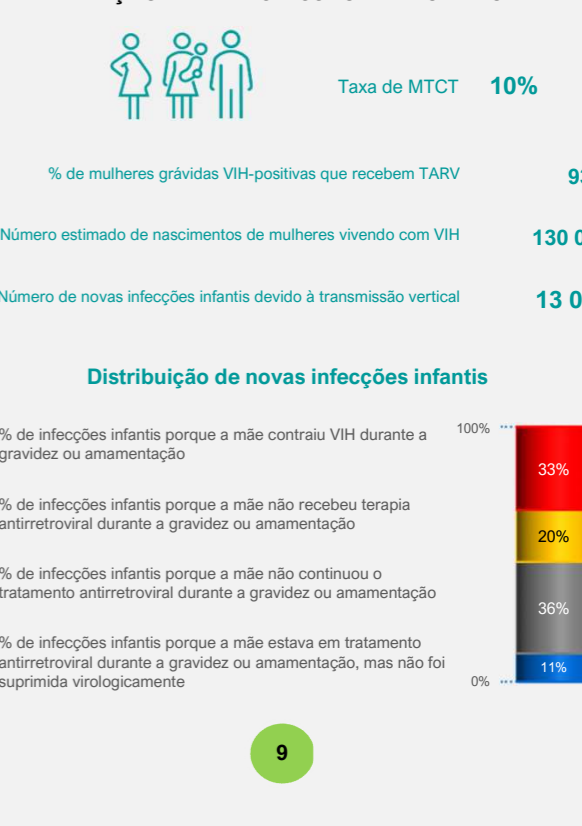
HOMENS E MENINOS (INCLUINDO VMCM)



PREVENÇÃO BASEADA EM MEDICAMENTOS ANTIRRETROVIRAIS



PREVENÇÃO DA TRANSMISSÃO VERTICAL DO VIH



Pontuações (1-10) Muito bom Bom Médio Baixo Muito baixo id ... dados insuficientes na ... não aplicável

Barreiras políticas e estruturais

Populações-chave

	Trabalhadoras/es sexuais	Homens gays e outros homens que praticam sexo com homens	Pessoas que injetam drogas	Pessoas transgênero	Reclusos
Criminalização do comportamento das populações-chave	Não	Não	Sim	Não	na
A estratégia nacional inclui elementos críticos do pacote de programas para as populações-chave	> Metade	> Metade	< Metade	id	id
Cuidados de saúde evitados devido a estigma e a discriminação	id	id	id	id	na
Tamanho da população	224 000	64 000	14 000	id	id

Adolescentes do sexo feminino e jovens mulheres

	15-19 anos	15-49 anos
Proporção de mulheres vítimas de violência por parte do parceiro íntimo	id	id
Meninas que concluíram o terceiro ciclo do ensino básico	11%	
Políticas sobre educação em matéria de VIH e sexualidade baseada em competências para a vida (escolas secundárias)	Sim	
Leis que exigem o consentimento dos pais para que adolescentes acessem serviços de teste de VIH, idade de consentimento	Sim, <12	

Situação de base das 10 Acções do roteiro para a Prevenção do VIH 2025

Road Map Action	2023
1. Data-driven needs assessment	id
2. Precision prevention approach	id
3. Define investment needs	id
4. HIV prevention leadership agencies	id
5. Expand community-led services	id
6. Remove social and legal barriers	id
7. Integration with related services	id
8. Introduction of new technologies	id
9. Real-time programme monitoring	id
10. Accountability for HIV progress	id

Nota: "Sim" refere-se à adaptação introduzida (não necessariamente disponível a nível global).

Vínculos entre VIH e serviços de saúde sexual e reprodutiva

Serviços de teste de VIH integrados na saúde sexual e reprodutiva	Sim
Promoção de preservativos iniciada pelo provedor integrada aos serviços de saúde sexual e reprodutiva	Sim

Fontes de dados: estimativas epidemiológicas do UNAIDS 2021; Monitoramento Global da AIDS 2021; e ICF - programa DHS STATcompiler.
 Fontes de dados para a cobertura do programa da população-chave: Monitoramento Global da Aids 2022, Fundo Global e relatórios do PEPFAR obtidos em 2022.
 Nota: As estimativas epidemiológicas do UNAIDS de 2023 representam o ano de 2022. Outros pontos de dados podem se referir a vários anos em que as pesquisas foram realizadas.
 Nota: As metas de 2020 e 2025 para reduzir novas infeções por VIH representam a contribuição necessária do país para as metas globais, uma redução de 75% até 2020 e uma redução de 82,5% até 2025 em relação a 2010 como linha de base. Essas reduções são necessárias para atingir uma redução de 90% até 2030.