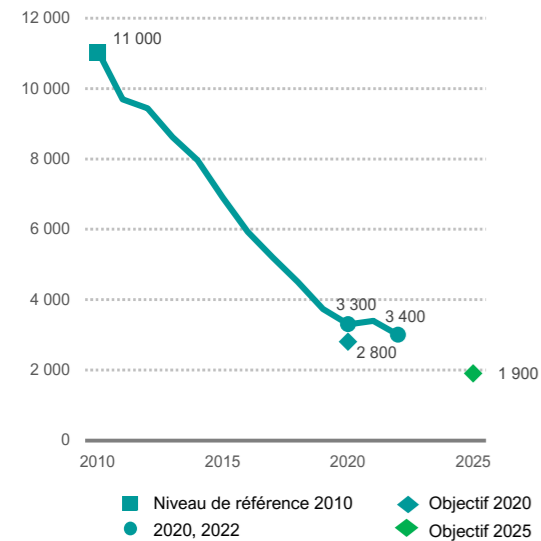


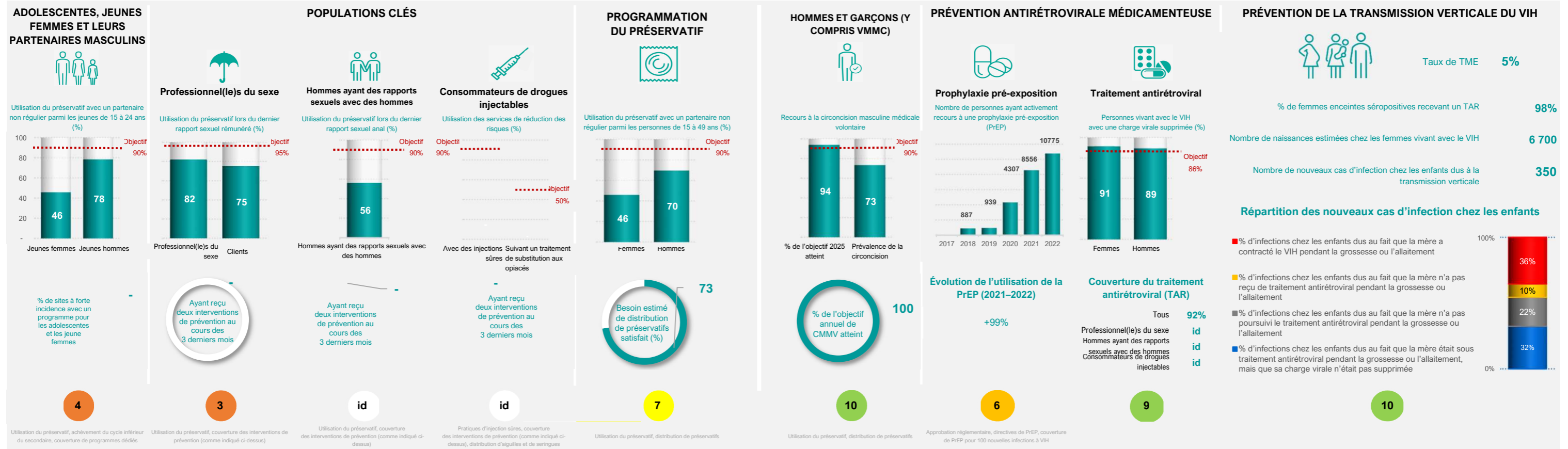
Situation de la prévention du VIH - Rwanda

2023

Nombre de nouvelles infections à VIH (Tous âges)



Couverture et résultats du programme de lutte contre le VIH



Obstacles politiques et structurels

Populations clés

	Professionnel (le) du sexe	Hommes ayant des rapports sexuels avec des hommes	Consommateurs de drogues injectables	Personnes transgenres	Prisonniers
Criminalisation du comportement des populations clés	Oui	Non	id	Non	na
La stratégie nationale comprend des éléments fondamentaux de l'ensemble de programmes pour les populations clés	> Moitié	> Moitié	Aucune	> Moitié	< Moitié
Soins de santé évités en raison de la stigmatisation et de la discrimination	id	id	id	id	na
Taille de la population	38 000	id	id	id	id

Adolescentes et jeunes femmes

	15-19 ans	15-49 ans
Part de femmes ayant subi des violences de la part de leur partenaire intime	24%	id
Filles ayant terminé le cycle inférieur du secondaire	30%	
Politiques sur l'éducation au VIH et à la sexualité basée sur les compétences de vie (écoles secondaires)	Oui	
Lois exigeant le consentement parental pour que les adolescents accèdent aux services de dépistage du VIH, âge du consentement	Oui, <12	

Situation de référence de 10 Actions de la feuille de route pour la Prévention du VIH

Road Map Action

2023	
1. Data-driven needs assessment	Très bon
2. Precision prevention approach	Bon
3. Define investment needs	Moyen
4. HIV prevention leadership agencies	Faible
5. Expand community-led services	Très faible
6. Remove social and legal barriers	Très faible
7. Integration with related services	Très faible
8. Introduction of new technologies	Très faible
9. Real-time programme monitoring	Très faible
10. Accountability for HIV progress	Très faible

Remarque : « Oui » signifie que l'adaptation a été mise en place (mais n'est pas nécessairement universellement disponible).

Liens entre le VIH et les services de santé sexuelle et reproductive

Intégration des services de dépistage du VIH à la santé sexuelle et reproductive	Oui
Promotion du préservatif initiée par le prestataire et intégrée dans les services de santé sexuelle et reproductive	Non/id

Sources des données : Estimations épidémiologiques ONUSIDA 2021 ; Surveillance mondiale du SIDA 2021 ; ICF - programme DHS STATcompiler.

Sources de données pour la couverture du programme des populations clés : Global Aids Monitoring 2022, rapports du Fonds mondial et du PEPFAR obtenus en 2022.

Remarque : Les estimations épidémiologiques de l'ONUSIDA pour 2023 représentent l'année 2022. D'autres points de données peuvent faire référence à différentes années au cours desquelles les enquêtes ont été menées.

Remarque : les objectifs de réduction des nouvelles infections à VIH pour 2020 et 2025 représentent la contribution requise du pays aux objectifs mondiaux, à savoir une réduction de 75 % d'ici à 2020 et de 82,5 % d'ici à 2025 par rapport à 2010 comme niveau de référence. Ces réductions sont nécessaires pour atteindre une réduction de 90 % d'ici à 2030.