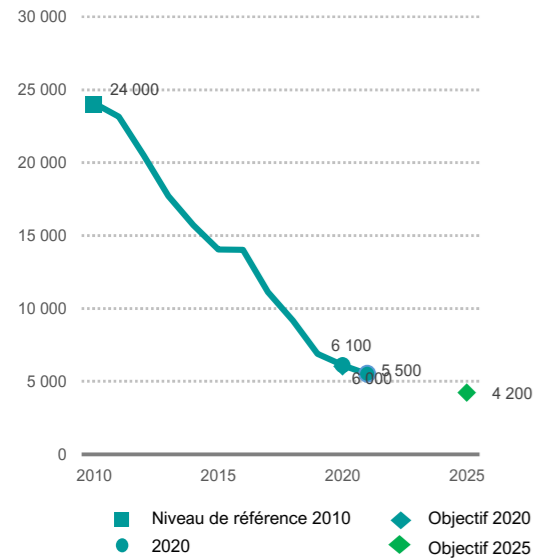


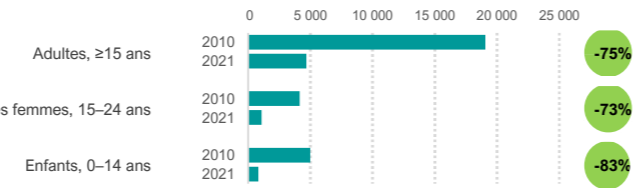
Situation de la prévention du VIH - Côte d'Ivoire

2022

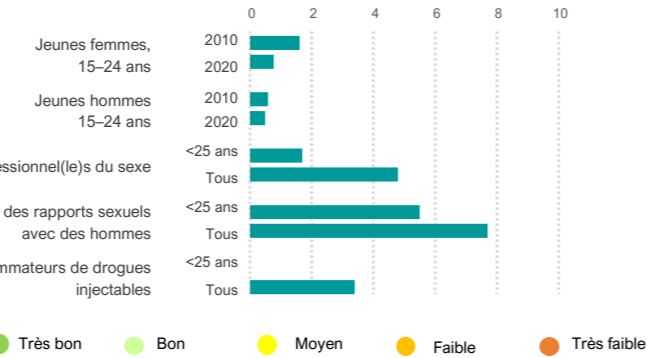
Nombre de nouvelles infections à VIH (Tous âges confondus)



Évolution des nouvelles infections à VIH



Prévalence du VIH



Obstacles politiques et structurels

Populations clés

Obstacle	Professionnel (le)s du sexe	Hommes ayant des rapports sexuels avec des hommes	Consommateurs de drogues injectables	Personnes transgenres	Prisonniers
Criminalisation du comportement des populations clés	Oui	Non	Oui	Non	na
La stratégie nationale comprend des éléments fondamentaux de l'ensemble de programmes pour les populations clés	> Moitié	> Moitié	#N/A	> Moitié	#N/A
Soins de santé évités en raison de la stigmatisation et de la discrimination	14%	6%	9%	id	na
Taille de la population	75 400	49 000	400	700	42 400

Adolescentes et jeunes femmes

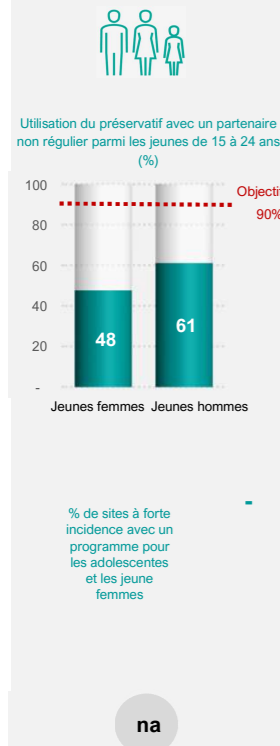
Indicateur	15-19 ans	15-49 ans
Part de femmes ayant subi des violences de la part de leur partenaire intime	4%	9%
Filles ayant terminé le cycle inférieur du secondaire	58%	
Politiques sur l'éducation au VIH et à la sexualité basée sur les compétences de vie (écoles secondaires)	Oui	
Lois exigeant le consentement parental pour que les adolescents accèdent aux services de dépistage du VIH, âge du consentement	Oui, <16	

Liens entre le VIH et les services de santé sexuelle et reproductive

Intégration des services de dépistage du VIH à la santé sexuelle et reproductive	id
Promotion du préservatif initiée par le prestataire et intégrée dans les services de santé sexuelle et reproductive	Oui

Couverture et résultats du programme de lutte contre le VIH

ADOLESCENTES, JEUNES FEMMES ET LEURS PARTENAIRES MASCULINS



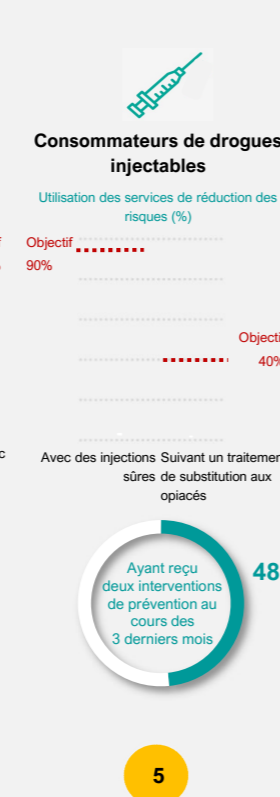
PROFESSIONNEL(LE)S DU SEXE



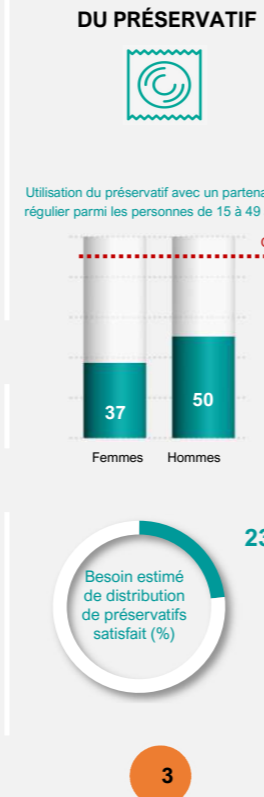
POPULATIONS CLÉS



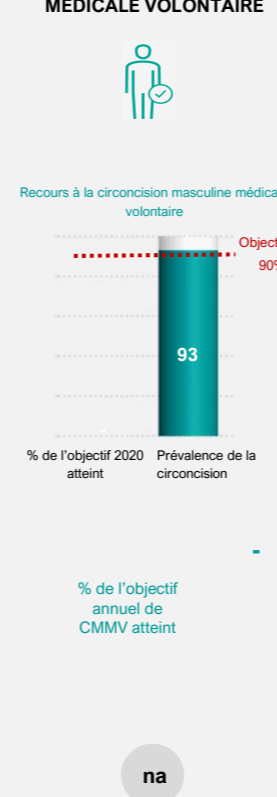
PROGRAMMATION DU PRÉSERVATIF



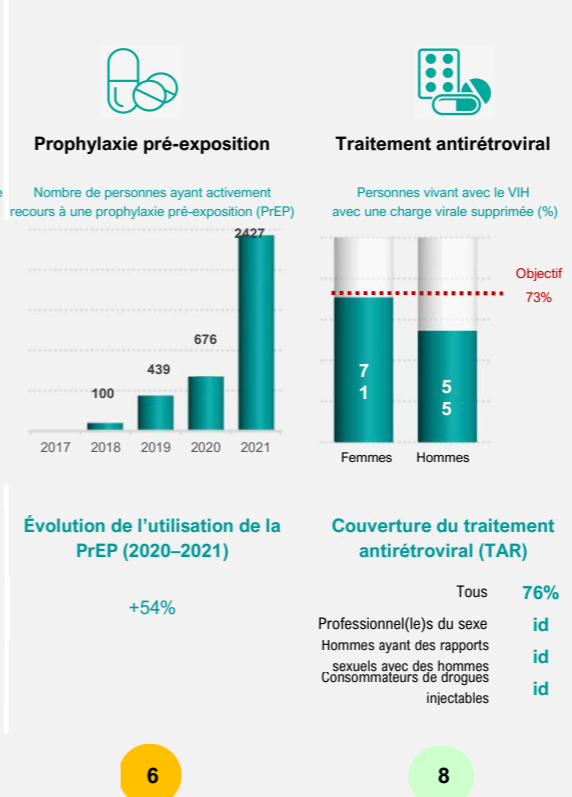
PROGRAMMATION DU PRÉSERVATIF



CIRCONCISION MASCULINE MÉDICALE VOLONTAIRE



PRÉVENTION ANTIRÉTROVIRALE MÉDICAMENTEUSE



PRÉVENTION DE LA TRANSMISSION VERTICALE DU VIH



Scores (1-10) : Très bon (9-10), Bon (7-8), Moyen (5-6), Faible (3-4), Très faible (1-2). id ... données insuffisantes, na ... sans objet.

Sources des données : Estimations épidémiologiques ONUSIDA 2021 ; Surveillance mondiale du SIDA 2021 ; ICF - programme DHS STATcompiler. Sources de données pour la couverture du programme des populations clés : Global Aids Monitoring 2021, rapports du Fonds mondial et du PEPFAR obtenus en 2021. Remarque : Les estimations épidémiologiques de l'ONUSIDA pour 2021 représentent l'année 2020. D'autres points de données peuvent faire référence à d'autres années au cours desquelles les enquêtes ont été menées. Remarque : les objectifs de réduction des nouvelles infections à VIH pour 2020 et 2025 représentent la contribution requise du pays aux objectifs mondiaux, à savoir une réduction de 75 % d'ici à 2020 et de 82,5 % d'ici à 2025 par rapport à 2010 comme niveau de référence. Ces réductions sont nécessaires pour atteindre une réduction de 90 % d'ici à 2030.