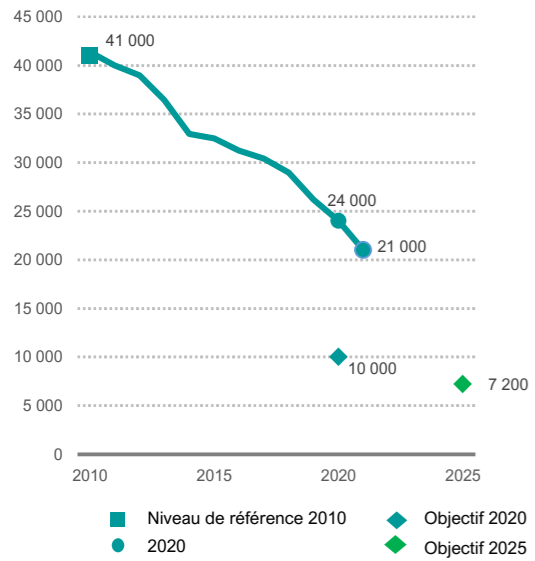


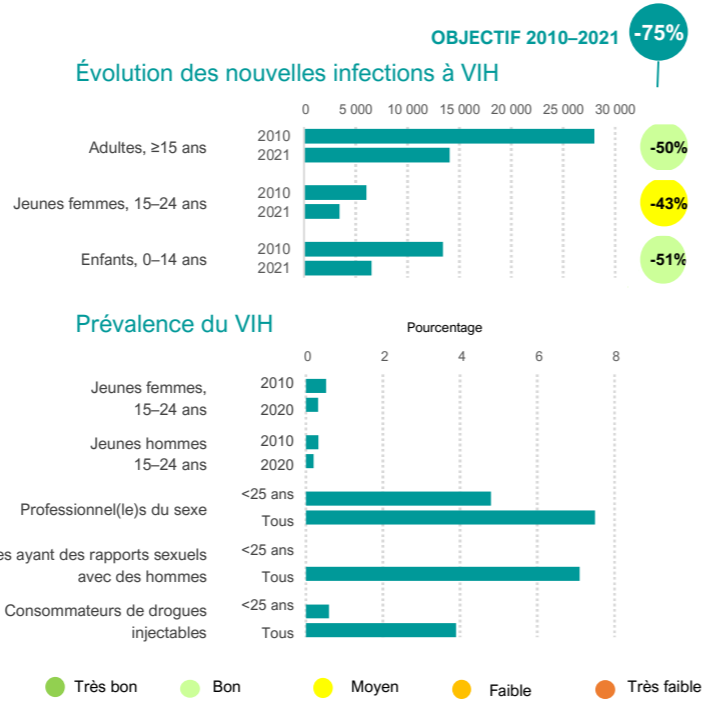
Situation de la prévention du VIH - République démocratique du Congo

2022

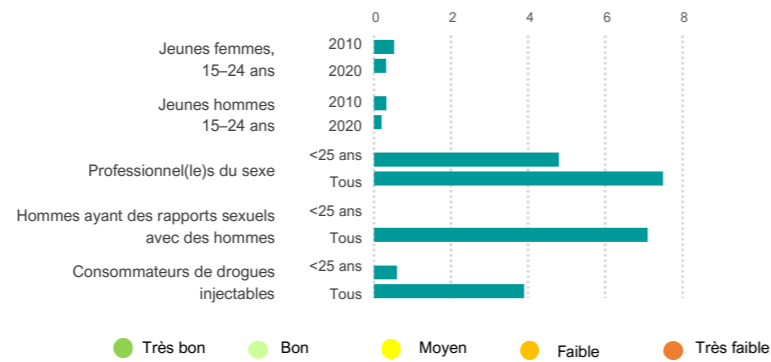
Nombre de nouvelles infections à VIH (Tous âges confondus)



Évolution des nouvelles infections à VIH



Prévalence du VIH



Obstacles politiques et structurels

Populations clés

Obstacle	Professionnel (e)s du sexe	Hommes ayant des rapports sexuels avec des hommes	Consommateurs de drogues injectables	Personnes transgenres	Prisonniers
Criminalisation du comportement des populations clés	Oui	Non	Non	Non	na
La stratégie nationale comprend des éléments fondamentaux de l'ensemble de programmes pour les populations clés	Tous	> Moitié	Quelques	id	id
Soins de santé évités en raison de la stigmatisation et de la discrimination	id	id	id	id	na
Taille de la population	350 300	194 900	155 800	id	36 700

Adolescentes et jeunes femmes

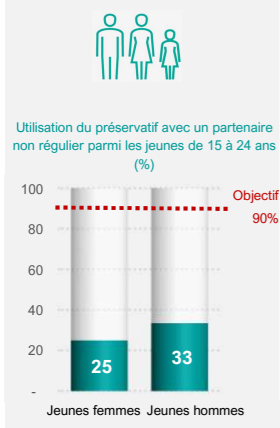
Indicateur	15-19 ans	15-49 ans
Part de femmes ayant subi des violences de la part de leur partenaire intime	id	id
Filles ayant terminé le cycle inférieur du secondaire	52%	id
Politiques sur l'éducation au VIH et à la sexualité basée sur les compétences de vie (écoles secondaires)	id	id
Lois exigeant le consentement parental pour que les adolescents accèdent aux services de dépistage du VIH, âge du consentement	Oui, <18	id

Liens entre le VIH et les services de santé sexuelle et reproductive

Intégration des services de dépistage du VIH à la santé sexuelle et reproductive	#N/A
Promotion du préservatif initiée par le prestataire et intégrée dans les services de santé sexuelle et reproductive	Non/id

Couverture et résultats du programme de lutte contre le VIH

ADOLESCENTES, JEUNES FEMMES ET LEURS PARTENAIRES MASCULINS



% de sites à forte incidence avec un programme pour les adolescentes et les jeune femmes

4

Utilisation du préservatif, achèvement du cycle inférieur du secondaire, couverture de programmes dédiés

PROFESSIONNEL(LE)S DU SEXE

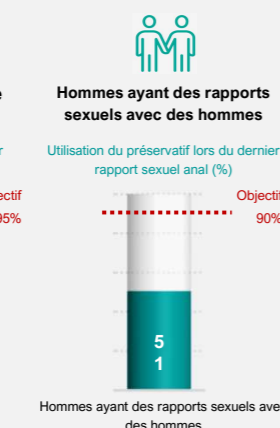


Ayant reçu deux interventions de prévention au cours des 3 derniers mois

6

Utilisation du préservatif, couverture des interventions de prévention (comme indiqué ci-dessus)

POPULATIONS CLÉS

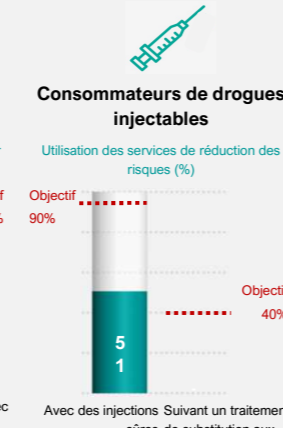


Ayant reçu deux interventions de prévention au cours des 3 derniers mois

6

Utilisation du préservatif, couverture des interventions de prévention (comme indiqué ci-dessus)

CONSUMMATEURS DE DROGUES INJECTABLES

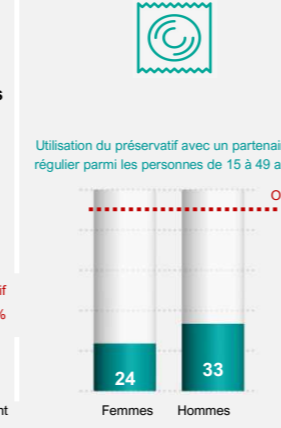


Ayant reçu deux interventions de prévention au cours des 3 derniers mois

0

Pratiques d'injection sûres, couverture des interventions de prévention (comme indiqué ci-dessus), distribution d'aiguilles et de seringues

PROGRAMMATION DU PRÉSERVATIF



Besoin estimé de distribution de préservatifs satisfait (%)

id

Utilisation du préservatif, distribution de préservatifs

CIRCONCISION MASCULINE MÉDICALE VOLONTAIRE

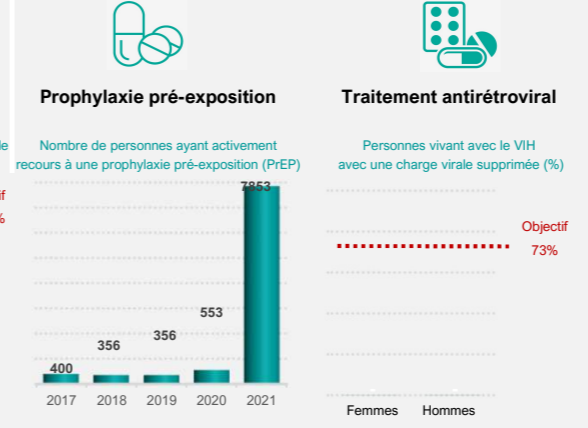


% de l'objectif annuel de CMMV atteint

na

Utilisation du préservatif, distribution de préservatifs

PRÉVENTION ANTIRÉTROVIRALE MÉDICAMENTEUSE



Évolution de l'utilisation de la PrEP (2020-2021): +55%

5

Approbation réglementaire, directives de PrEP, couverture de PrEP pour 100 nouvelles infections à VIH

PRÉVENTION DE LA TRANSMISSION VERTICALE DU VIH



Répartition des nouveaux cas d'infection chez les enfants

0

% d'infections chez les enfants dus au fait que la mère a contracté le VIH pendant la grossesse ou l'allaitement

Scores (1-10) : ● Très bon ● Bon ● Moyen ● Faible ● Très faible id ... données insuffisantes na ... sans objet

Sources des données : Estimations épidémiologiques ONUSIDA 2021 ; Surveillance mondiale du SIDA 2021 ; ICF - programme DHS STATcompiler. Sources de données pour la couverture du programme des populations clés : Global AIDS Monitoring 2021, rapports du Fonds mondial et du PEPFAR obtenus en 2021. Remarque : Les estimations épidémiologiques de l'ONUSIDA pour 2021 représentent l'année 2021. D'autres points de données peuvent faire référence à différentes années au cours desquelles les enquêtes ont été menées. Remarque : les objectifs de réduction des nouvelles infections à VIH pour 2020 et 2025 représentent la contribution requise du pays aux objectifs mondiaux, à savoir une réduction de 75 % d'ici à 2020 et de 82,5 % d'ici à 2025 par rapport à 2010 comme niveau de référence. Ces réductions sont nécessaires pour atteindre une réduction de 90 % d'ici à 2030.