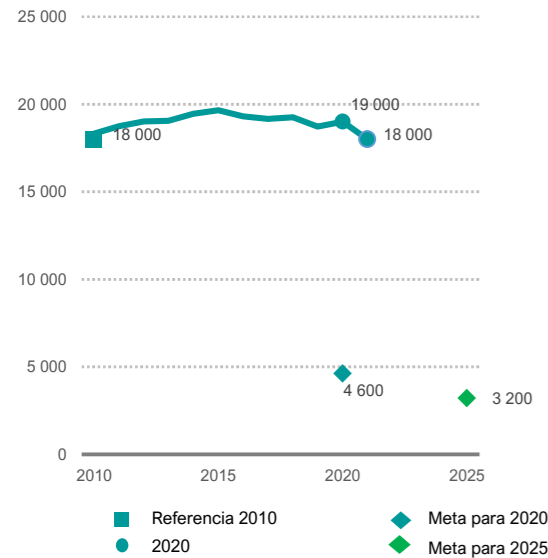


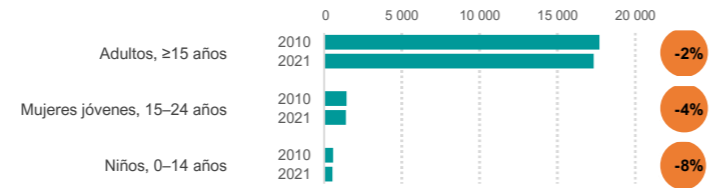
Estado de la prevención del VIH en México

2022

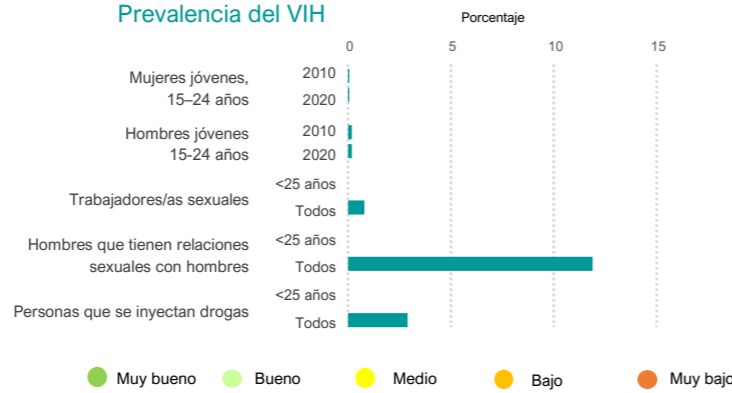
Número de nuevas infecciones por VIH (todas las edades)



Cambio en las nuevas infecciones por VIH



Prevalencia del VIH



Las metas de 2020 y 2025 representan la contribución requerida del país a las metas mundiales, una reducción del 75% para 2020 y del 82.5% para 2025 con respecto a 2010 como referencia.

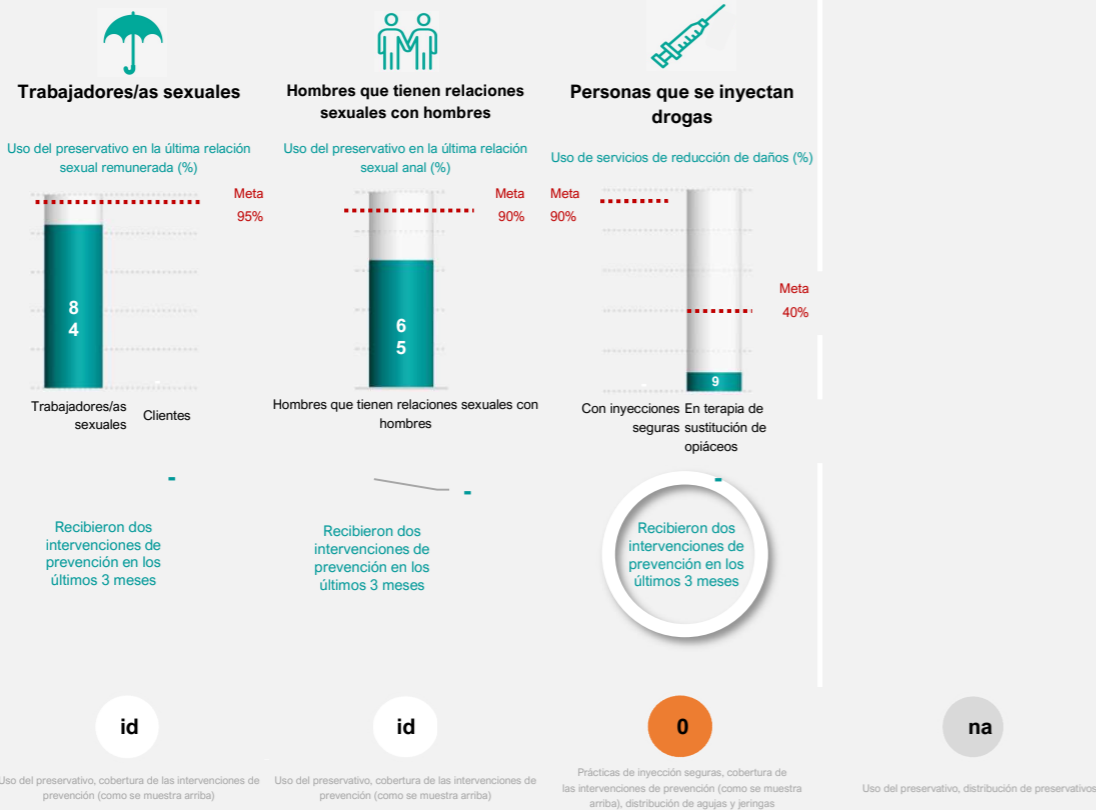
Barreras políticas y estructurales

Grupos de población clave

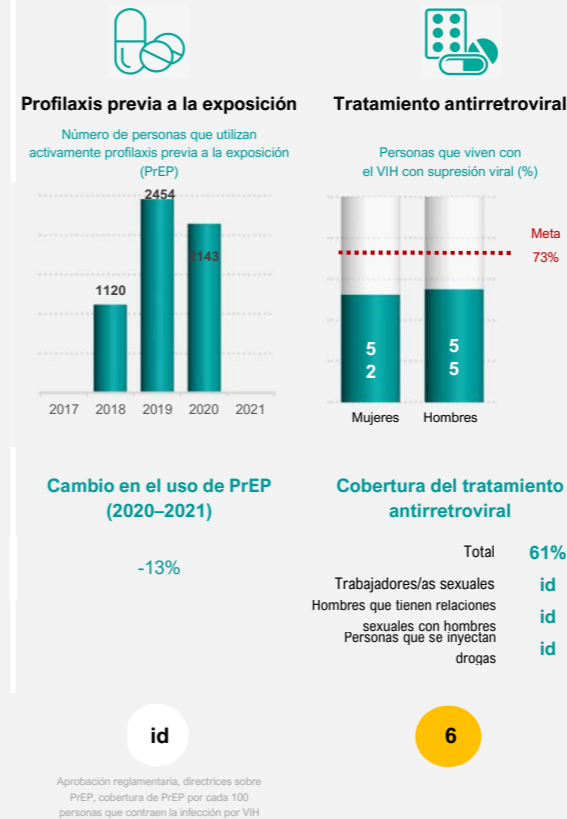
	Trabajadores/as sexuales	Hombres que tienen relaciones sexuales con hombres	Personas que se inyectan drogas	Personas transgénero	Personas en prisión
Penalización del comportamiento de los grupos de población clave	No	No	No	No	na
La estrategia nacional incluye elementos básicos del paquete de programas para los grupos de población clave	> Mitad	> Mitad	Todos	id	Algunos
No se recurre a la atención de la salud debido al estigma y la discriminación	id	id	id	id	na
Tamaño de la población	240 000	1 200 000	id	123 000	200 000

Resultados y cobertura de los programas sobre el VIH

GRUPOS DE POBLACIÓN CLAVE



PREVENCIÓN BASADA EN MEDICAMENTOS ANTIRRETROVIRALES



Puntuaciones (1-10):
 ● Muy bueno (1-2)
 ● Bueno (3-4)
 ● Medio (5-6)
 ● Bajo (7-8)
 ● Muy bajo (9-10)
 di ... datos insuficientes
 na ... no aplicable

Fuentes de datos: estimaciones epidemiológicas de ONUSIDA para 2021; Monitoreo Global del SIDA 2021; e ICF: programa DHS STATcompiler.

Fuentes de datos para la cobertura del programa de población clave: Global Aids Monitoring 2021, Informes del Fondo Mundial y PEPFAR obtenidos en 2021.

Nota: Las estimaciones epidemiológicas de UNUSIDA de 2021 representan el año 2020. Otros puntos de datos pueden referirse a varios años en los que se realizaron las encuestas.

Nota: Las metas para 2020 y 2025 para reducir nuevas infecciones por el VIH representan la contribución requerida del país a las metas mundiales, una reducción del 75% para 2020 y una reducción del 82.5% para 2025 en comparación con 2010 como referencia. Estas reducciones son necesarias para lograr una reducción del 90% para 2030.